



## NASS UND PULVERBESCHICHTUNGSANLAGEN

# PRODUKTKATALOG



### FÜR EINE BUNTE WELT,

Die Herstellung von unseren Pulverbeschichtungs- sowie der Farbspritzanlagen erfolgt ganz nach den individuellen Wünschen unserer Kunden. Unsere Ingenieure kreieren, die effizientesten und zugleich die innovativsten Lösungen für unsere Abnehmer. Unsere 38 Jahre Erfahrung spiegelt sich in unseren hochwertigen Produkten wieder.



# NASS UND PULVERBESCHICHTUNGSANLAGEN



WORK IT HARDER  
MAKE IT  
**BETTER**  
DO IT FASTER  
MAKE US  
**STRONGER**

[www.elboy.com.tr](http://www.elboy.com.tr)





# FIRMENGESCHICHTE

Elboy wurde im Jahr 1980 in der Türkei gegründet. Das Unternehmen ist seit dem ersten Tag seiner Gründung in einer kurzen Zeitspanne durch hohe Qualität ihrer Produkte zu einem der führenden Maschinenbauunternehmen in der Branche geworden.

Die Zuverlässigkeit der einzelnen Maschinenkomponenten befördern heute wie gestern unsere Absatzzahl. Das Unternehmen ist seit den Ende der neunziger Jahren in Partnerschaft mit der BTL Bautechnik GmbH, welche seit 2015 "Springler"-anlagen in Luckenwalde für Staatsgebäuden herstellt. So etablierte sich Elboy GmbH mit einer Fertigungsfläche von 20 Tausend Quadratmetern auf 40 Hektar in Brandenburg.

Die Elboy Produkte werden heute in mehr als 30 Ländern wie z.B. Israel, Russland, Libanon, Jordanien, Kuwait, Nigeria, Südafrika, Kasachstan, Griechenland, Niederlande, Polen, Deutschland, Frankreich, Italien, Ukraine ect. verschickt.

Neben Farbspritz- und Pulverbeschichtungsanlagen, fertigt die Elboy GmbH auch industrielle Öfen in verschiedenen Varianten, automatische Oberflächenreinigung der Fließbänder

Bei der Auswahl der Materialien, die später im Herstellungsprozess verwendet werden, ist die Qualität und die Zuverlässigkeit der Ausgangsmaterialien der Schlüsselpunkt. Elboy verfolgt aufmerksam, dass die Materialien nicht der Gesundheit schaden und hierbei ausschließlich europäisch- und international anerkannten qualitätszertifizierten Hilfsmaterialien bestehen.

Das Ergebnis, Produkte von höchster Wertigkeit herzustellen, mit den erfahrenen Mitarbeitern, hat die ELBOY GmbH veranlasst eine Dienstleistungsphilosophie hinzuzufügen. Die aus den Grundpfeilern wie Kundenzufriedenheit, kostenlosen telefonischen Beratungs-Servis und gegenseitiges Nutzen im Vordergrund stehen.

ELBOY ist entschlossen Kapazitäten, Technologie und Dienstleistungen mit Blick in die Zukunft durch ständiges Verbessern zu expandieren.

Wollen Sie diesen Weg zusammen beschreiten mit der ELBOY GmbH? Wir erwarten Sie.

FÜR EINE BUNTE WELT, WÄHLEN SIE ELBOY...



# QUALITÄTSKRITERIEN

Durch dessen Haltung, wobei die Garantie der Produkte nicht nach der Lieferung abläuft, bietet Elboy technische Unterstützung in jedem Bereich an, wo hierzu ein Techniker kommen kann.

Elboys Grundlagen der Leistungsweise für die Kunden sind wie folgt:

- Die Probleme und Bedürfnisse unserer Kunden sollten zeitlich und optimal gelöst werden.
- Für unsere Kunden sollten voll ausgestattete technische Informationen und Schulungen in Bezug auf unsere Produkte zur Verfügung gestellt werden.
- Projektvorschläge, die unseren Kunden angeboten werden, sollten den Anforderungen unserer Kunden entsprechen und die höchste Effizienz haben.
- Kundenerwartungen und Design- und Entwicklungsaktivitäten, die für die Führung in der Branche bestimmt sind, sollten ohne Unterbrechung fortgesetzt werden.
- Die Massenproduktion sollte durch eine optimale Kombination der flexiblen Produktionsmethode und der F & E-Aktivitäten erfolgen.
- Gute Dialoge sollten mit den Lieferanten etabliert werden und die qualitativ hochwertigsten Produkte sollten unseren Kunden angeboten werden, indem sie die Lieferantenzufriedenheit sicherstellen.
- Wir sollten als unsere Grundphilosophie bestimmen um unsere vorhandene Kapazität zu bewahren und unsere Maschinenteile, Mitarbeiter, Designs, Lieferanten und jeden Punkt in unserem Produktionsbereich zu vergrößern.





# UNSERE TÄTIGKEITSBEREICHE

Ausbildung

Produktion

Anwendung

Anlagenanalyse

Projektvorbereitung

Virtuelle Präsentation

Konzipieren vonlackiererei

Programmierung und steuerung



# WARUM ELBOY ?

## JAHRELANGE ERFAHRUNG ZEICHNET UNS AUS!

Wir verbessern unsere Qualität ständig durch die von uns eingerichteten internen- sowie externen Audits und mit ständiger Rücksprache Mit den Kunden.

## SERVICE

Unsere Mitarbeiter der Montage arbeiten, sorgfältig und schaffen qualitativ hochwertige Einrichtungen für unsere Kunden in allen Bereichen.

## HOHE EFFIZIENZ

Eines unserer Hauptziele ist die hohe Effizienz. Wir entwickeln unser Anlagen im Einklang mit diesem Ziel.

## Angepasstes DESIGN

Wir sind nicht fixiert auf standart Produkte. Wir produzieren ganz individuell nach Kundenanforderungen, indem wir die Projekte der Kunden in Ihren Gedanken realisieren.

## NIEDRIGE KOSTEN

In allen Bereichen , indem wir aktiv sind, optimieren wir die Kosten für unsere Kunden und bringen nur preisgünstige Lösungsansätze.

## HOCHWERTIGES ROHMATERIAL

Bei unserer Produktion verwenden wir ausschließlich sorgfältig ausgesuchte Materialien aus und nutzen Ex- und importierte Produkte mit international anerkannten Zertifizierungen. Wir führen aus, was die gegebenheiten vor Ort erlauben.

## WIRTSCHAFT UND EINFACHE ANWENDUNG

Unsere Designs werden sorgfältig durchgeführt, um Zeit und Verbrauchsmaterial zu vermeiden.

## 7/24 SERVICELIEFERUNG

Unsere Kunden können uns jederzeit per Telefon, E-Mail, Whatsapp- und Viber-Anwendungen erreichen.





# SANDSTRAHL-ANLAGEN

## Sandstrahlen

Die zu bearbeitende Oberfläche wird unter hohem Druck mit einem geeigneten Strahlmittel beschossen und damit metallisch sauber entrostet, aufgeraut, mattiert oder entgratet. Dies geschieht mit speziell hierzu verwendeten Strahlkörnern. Es wird für die Oberflächenreinigung der zu lackierenden oder zu beschichtenden Flächen verwendet, bevor das Pulver- oder Farbspritzverfahren aufgetragen wird.

## S-ROOMLINE

Die Größe der manuellen Sandstrahlkabinen werden wie immer Ihrem Wunsch gebaut. Um jede Art von Metall gut und sicher sandzustrahlen, besteht die Innenseite aus einer speziellen Gummibeschichtung. Der Boden besteht aus einem Flachförder System und besitzt an der Decke geschützte Beleuchtungen. Staub- und Sandkollektoren und Recyclingsysteme sind optionell gegen entgelt verfügbar.

## Glas Sandstrahlen

Das Sandstrahlen von Glasflächen wird öfters eingesetzt um z.B. Vasen ect. ein schickes aussehen ermöglichen. Dies geschieht, indem man feine Sandkörner in Vakuum-Kabinen mit Luftdruck gegen das Glas schleudert.

**SANDLINE** Die Vakuum-Sandkabinen gibt es in bestimmten Größen. Durch Vakuum werden die geschleuderten Sandkörner abgesaugt und gelangen zuerst in den Non-woven polyester Filter. Anschließend werden die mit der digitale Jet-Pulse Verunreinigte Sandsammelfilter durch Blasventile verunreinigungen befreit. Der elektronische Timer steuert die Luft mit einem Blasdruck von 6-7 bar. Die Kabine ist so dicht, sodass nach aussen nichts austreten kann. Eine Fenster der Kabine ermöglicht, die Beobachtung der ganzen Arbeitsphasen.

# SANDSTRAHL-ANLAGEN

*“Wir produzieren in Größen  
oder auch nach Ihren Wünschen  
Wir geben Ihrer Phantasien  
freien lauf ! ”*



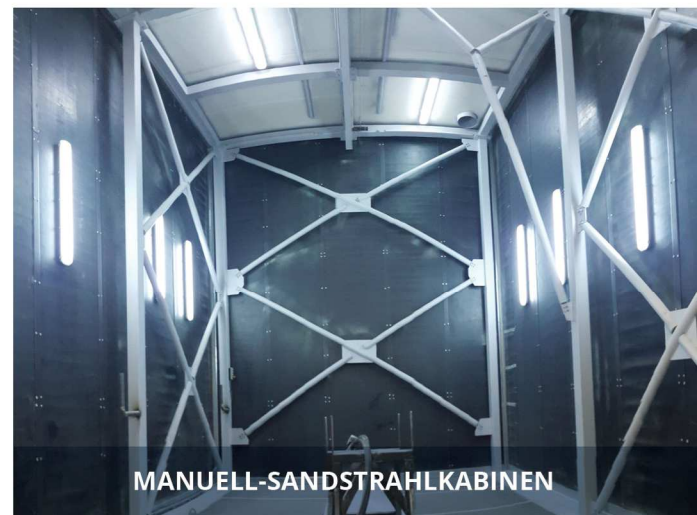
VAKUUM-SANDSTRAHLKABINEN



MANUELL-SANDSTRAHLKABINEN



VAKUUM UND JETPULSE ABSAUGUNGSSYSTEME



MANUELL-SANDSTRAHLKABINEN

Für mehr Info können Sie über die QR Kode unsere web-Seite besuchen.

MANUELL-  
SANDSTRAHLKABINEN



VAKUUM-  
SANDSTRAHLKABINEN



VAKUUM UND JETPULSE  
ABSAUGUNGSSYSTEME





# VORBEHANDLUNG

Um eine beständigere Farbspritz- und Pulverbeschichtung zu erhalten, ist die Vorbehandlung unausweichlich.

Nur wenn die Vorbehandlung erfolgreich absolviert wird, kann die Beschichtung fest und langjährig haften und schützt somit länger gegen Korrosion.

Wir bieten Ihnen als ELBOY verschiedene Umweltfreundliche High-Tech-Anlagen an, welche den Einsatz von Chrome Free, Eisen-Phosphat, Bonderite, Nano Technologie Teilchen und ähnliche Chemikalien ermöglichen.

Wir passen die Vorbehandlungsanlagen entsprechen den Anforderungen des Ausgangsmaterial . Dabei beachten wir welche Chemikalien zum Einsatz kommen, in welchen Arbeitsprozessablauf.

Wir Unterstützen Sie gerne in puncto Vorbereitungsprozesse .

Umweltschutz ist ein wichtiger Bestandteil unserer Unternehmenspolitik.

Es ist uns ein Anliegen, Umweltbelastungen in jeglicher Form auf ein Mindestmaß zu reduzieren. Wir beachten hierbei selbstverständlich umweltrelevante Gesetzgebungen und Verordnungen zur Vermeidung gefährlicher Substanzen.

Unser Vorbehandlungsanlagen Sortiment gibt es in 5 verschiedenen Ausführungen

- Manuell-Waschssysteme
- Tauchsysteme Manuell
- Tauchsysteme Automatisch
- Automatische Sprühsysteme –chem. Vorbehandeln
- Automatische Sprühsysteme - reinigen und trocknen





# VORBEHANDLUNG

*“kein Rost, keine Korrosion”*



TAUCHSYSTEME AUTOMATISCH



AUTOMATISCHE SPRÜHSYSTEME



AUTOMATISCHE SPRÜHSYSTEME



MANUELL VORBEHANDLUNGSSYSTEME

Für mehr Info können Sie über die QR Kode unsere web-Seite besuchen.

TAUCHSYSTEME  
AUTOMATISCH



AUTOMATISCHE  
SPRÜHSYSTEME



MANUELL  
VORBEHANDLUNGSSYSTEME





# MANUELLE PULVER- BESCHICHTUNGSANLAGEN

Die manuellen Pulverbeschichtungsanlagen sind vor allem für kleine Unternehmen optimal, die begrenzte Produktionskapazitäten haben, oder die nicht durch kostentreibende Roboter beschichten wollen. Diese Systeme bestehen aus einer Pulverspritzpistole, Pulverbeschichtungskabinen und Backöfen.

Es gibt verschiedene Typen von Kabinen die verwendet werden. Man kann nach den Anforderungen des Produktes gestalten. Die Vakuumbkabinen sind ebenso in verschiedenen Größen erhaltbar und werden entsprechend des zu produzierten Produkts ausgelegt um Kosten zu vermeiden.

Die Kabinen sind pflegeleicht gestaltet.

Bei Multicolor Aufträgen empfehlen wir statt die Filterkabinen, die Zyklonkabinen, denn bei Zyklonkabinen ermöglichen einen schnelleren Farbwechseln.

Bei manuellen Pulver-Beschichtungsanlagen werden folgende Öfen angeboten

- Trocknungsöfen mit Trägerwagen
- Trocknungsöfen mit Hängebahn

Bei Pulverbacköfen kann je nach Wunsch mit Gas, Strom, Diesel oder fester Brennstoff (Holz, Pellet, Nuss oder Erdnussschale) vom Kunden betrieben werden

Die Trocknungsöfen unterliegen der automatisierten Wärmekontrollsystemen, und besitzen eine stabile Konstruktion sowie eine leichte Bedienung.



# MANUELLE PULVER-BESCHICHTUNGSANLAGEN

*“Ökonomische Lösungen für kleine Betriebe mit geringen Kapazitäten“*



KABINEN MIT ZYKLONEN



KASTENFÖRMIGE ÖFEN UND KABINEN MIT FILTER



PALLETTENDURCHLAUFÖFEN



ELEKTRISCHE ÖFEN

Für mehr Info können Sie über die QR Kode unsere web-Seite besuchen.

KABINEN  
MIT ZYKLONEN



KABINEN  
MIT FILTER



KASTENFÖRMIGE  
ÖFEN



PALLETTEN-  
DURCHLAUFÖFEN



MANUELLE  
PULVER PISTOLEN





# AUTOMATISCHE PULVER- BESCHICHTUNGSANLAGEN

**TWINLINE** automatische Pulverbeschichtungskabinen die mit Flachfördersystemen und Beschichtungsroboter ausgestattet werden können.

Die Vakumsysteme und der Körperdesign verhindert, dass Pulverlack aus der Kabine entweichen kann.

Die Kabinen sind Modular erweiterbar, sodass sie leicht Auf-und Umgebaut weden kann.

Nach Kundenwunsch kann die Kabine aus Pulverbeschichtemem Blech, aus rostfreiem Stahl oder aus Plastik hergestellt werden.

Es kann in den Kabinen exproof Motor, exproof Beleuchtung und Sprinkleranlagensysteme zusätzlich eingebaut werden.

Die Pulverbeschichtungskabinen werden nach den Maßen der Produkten, die beschichtet werden, bestimmt.

Nach Wunsch wird eine Jet-Pulse Filteranlage, Mono-Zyklon oder Multi-Zyklon eingebaut.

Die Kabinen können auch auf bewegliche Plattform-Anlagen aufgestellt werden. Durch Drucklufttechnik wird auch die Bodenfläche automatisch gereinigt. TWINLINE ermöglicht ein sehr leichten Farbwechsel.



**Optionelle Staubkollektorsysteme**  
**Jet-Pulse Filtersysteme**  
**Mono-Zyklon**  
**Multi-Zyklon**

# AUTOMATISCHE PULVER BESCHICHTUNGSANLAGE

*“Lassen Sie die Maschinen arbeiten”*



PERFEKTE BESCHICHTUNG



SCHNELLER UND LEICHTER FARBWECHSEL



LEICHTER AUFBAU UND ABBAU



LEICHTE ANWENDUNG

Für mehr Info können Sie über die QR Code unsere web-Seite besuchen.

PULERKABINEN  
MIT ZYKLON



AUTOMATISCHE  
PULVERLACK  
PISTOLEN



AUTOMATISCHE  
PULVERLACK  
ROBOTER





# TROCKNUNGS-UND AUSHÄRTUNGSÖFEN

Die ELBOY Trockner-und Härtingsofen sind Umluftöfen. Durch Belüftungskanäle kommt es zu einem homogenen und schnelleren Wärmezirkulation. Somit wird viel besser gehärtet und getrocknet.

Die hochwertige Konstruktion aus verzinktem Stahl, passt sich der Ofentemperatur an und verbessert die Korrosionsbeständigkeit. Auch alle Öfen sind gut versiegelt, um einen sehr kleinen Energieverlust zu gewährleisten.

Die automatische Rauchventilatoren sorgen dafür, dass die Dämpfe, welches während der Härting oder dem Trocknen in den Kabinen entstehen, zu ableiten.

Die Heizhallen, die komplett aus Edelstahl hergestellt werden besitzen hitzebeständige Ventilatoren, welches für die Zirkulation der Raumluft im Einsatz ist, sorgen für einen längeren Lebensdauer.

Die Öfen sind leicht umstellbar, weil sie Modular sind. Daher können sie, leicht abgebaut und wieder Zusammengesetzt werden.

Außer der Aushärtung kann man die Heizräume auch für Serigraphie Trocknung, Harz Trocknung, und Lack Trocknung verwenden.

Bei Öfen kann je nach Wunsch Gas, Strom, Diesel oder fester Brennstoff (Holz, Pellet, Nuss oder Erdnusschale) verwendet.

Wir können unter Anderem auch Hochtemperatur-Alterungsofen produzieren.

## Ofen-Typen

- Kastenförmige Öfen
- Pallettendurchlauföfen
- U , L , I , M , N Typ Öfen
- Kamel-Typ Öfen

# TROCKNUNGS-UND AUSHÄRTUNGSÖFEN

## Vorteile

- *homogene Wärmeverteilung*
- *langlebige Konstruktion*
- *hocheffiziente Isolierung*
- *rostfreie Brennkammern*



KASTENFÖRMIGE ÖFEN



TUNNELFÖRMIGE ÖFEN



U-TYP ÖFEN



KAMEL-TYP ÖFEN

Für mehr Info können Sie über die QR Kode unsere web-Seite besuchen.

KASTENFÖRMIGE  
ÖFEN



U-M-L TYP  
ÖFEN



TUNNEL-  
FÖRMIGE ÖFEN



KAMEL-TYP  
ÖFEN





# NASSLACK KABINEN

**WETLINE** und **FILTERLINE** Nasslack Kabinen sind für Lackanwendungen speziell hergestellt.

Es gibt Kabinen mit Wasservorhang und Kabinen mit Trockenfilter. Für beiden Typen kann man auch Positiv-Druck-Räume anwenden.

Die Kabinen mit Wasservorhänge können aus verzinktem oder rostfreiem Blech angefertigt werden. Durch die Hochleistungs-Lüfter kann das Personal während der Lackierung sicher arbeiten.

In den **Elboy WETLINE** Nasslackanwendungskabinen wird durch die Anwendung von Multi- Filtrationssystemen auch Umweltverschmutzung verhindert.

Die Kabinen mit Trockenfilter bevorzugt man eher für die Anwendungen mit wenigerem Lack und für Anwendungen, wo nach dem Lackieren in dem gleichen Raum heizen benötigt wird.

Bei den Kleinraumkabinen werden Akkordeonfilter verwendet, bei den Großraumkabinen hingegen die EU3-EU4-EU5 Filter benutzt.

Die Trockenfilter-Kabinen werden geheizt oder ungeheizt hergestellt. Die Kabinen bestehen aus isolierten Sandwichplatten und haben ein Frischluftzufuhrsystem, welche von den Ansaugwänden oder von einem Gitterboden erfolgen können. Die Umweltverschmutzung wird durch die progressive Filterstruktur verhindert. Exproof Lüfter und Beleuchtung können optional installiert werden. Die Bestrahlungsleistung ist bei der exproofartigen Schrägbeleuchtung sehr hoch.

Sauggeschwindigkeit  
nach europäischen Standards  
homogene Wärmeverteilung  
langlebige Konstruktion  
hocheffiziente Isolierung  
rostfreie Brennkammern  
Gas, Diesel, Elektroheizung möglich  
einfacher Filterwechsel  
Notausgangstür

# NASSLACK KABINEN

*“Wir geben Farben  
ein Stellenwert”*



BEHEIZTE NASSLACK KABINEN



WASSERVORHANG NASSLACK KABINEN



SANDSTRAHL KABINEN UND NASSLACK KABINEN



NASSLACK KABINEN MIT TROCKENFILTER

Für mehr Info können Sie über die QR Code unsere web-Seite besuchen.

BEHEIZTE NAS-  
LACK KABINEN



WASSERVORHANG  
NASSLACK KABINEN



NASSLACK KABINEN  
MIT TROCKENFILTER



LACKIEREREIEN



[www.elboy-gmbh.de](http://www.elboy-gmbh.de)





# LACKIERANLAGEN

Hängende Förder- oder Fließband-Fördersysteme werden entsprechend für das Endprodukt ausgelegt.

Innerhalb der Fertigungshallen können schleifen, waschen, grundieren, trocknen, kitten und abrasive Finish-Beschichtung sowie das trocknen in Backöfen durchgeführt werden.

Die Fertigung in den Hallen erfolgt in festgelegter Reihenfolge, hierzu werden im jeden Teilabschnitt die Türen automatisiert geöffnet bzw. geschlossen und das Produkt durchläuft alle Prozess einzeln ab.

Durch optionelle Hängetransportsysteme ist ein Reibungsfreier Transport realisierbar.

Die vollautomatisierten Systeme werden über einen 15"-Touchscreen Display gesteuert und bietet verschiedene Reporting-Methoden, wie z. B. Produktreporting, Score-Reporting und Überwachung des Rechners Fernsteuerung ist auf Nachfrage optionell bestellbar.

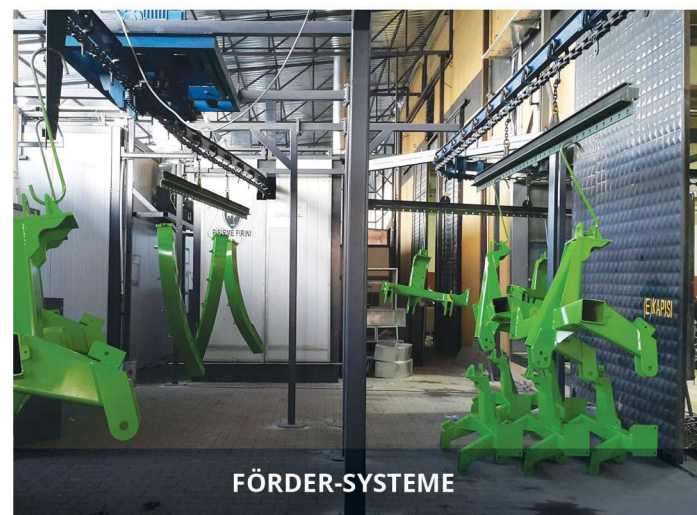




# LACKIERANLAGEN

## Prozesstypen

- Vorwasch-Kabinen
- Sandstrahlkabinen
- Chemische Oberflächenbearbeitung Modul
- Schleifkabinen
- Primär-Lackierkabinen
- Sekundär-Lackierkabinen
- Trocknungs-und Aushärtungsöfen



Für mehr Info können Sie über die QR Kode unsere web-Seite besuchen.

SANDSTRAHL-  
KABINEN



VORWASCH-  
KABINEN



LACKIER-  
KABINEN



FÖRDER-  
SYSTEME



STEP BY STEP  
ANLAGEN





# HÄNGEFÖRDER- TECHNIK

Mit unserem kompletten System an Hängefördertechnik decken wir Anwendungen in unterschiedlichsten Branchen ab. Wir helfen Ihnen dabei, für Ihre Produkte eine Fördertechnik-Lösung zu finden, die optimal auf Ihr Lagerlayout zugeschnitten ist. Diese können manueller Art oder auch automatisch gestaltete Transferstraßen sein.

Im Vergleich zu den kontinuierlichen Fördersystemen, die in vollautomatischen Anlagen zum Einsatz kommen, bietet es erhebliche Platz- und Energieeinsparungen.

Geschlossene Kardan- oder NPI-Schienen werden entsprechend dem Produktgewicht angepasst.  
Deckenbereichs optimierung standardisierte Förderanlagen-Elemente für einfache Montage

## Prozess Typen

- Vorwasch-Kabinen
- Sandstrahl-Kabinen
- Chemisches Oberflächenvorbereitunggehäuse
- Schleifkitt-Kabinen
- Primär-Lackierkabinen
- Sekundär Lackier- und Farbspritzkabinen
- Trocknungs- und Aushärtungsöfen
- Manuelle Pulverlackbeschichtungskabinen
- Automatisierte Pulverbeschichtungskabinen
- Automatisierte Chemische Oberflächenvorbereitungseinheit





# HÄNGEFÖRDER- TECHNIK

*“Hohe Kapazität  
in engen Räumen”*



Für mehr Info können Sie über die QR Code unsere web-Seite besuchen.

**HÄNGEFÖRDER-  
TECHNIK**



[www.elboy-gmbh.de](http://www.elboy-gmbh.de)

**ELBOY**



# FÖRDER- SYSTEME

Es ist ein System, das den automatischen Durchlauf der Produkte zwischen den Prozessen im Färberhaus ermöglicht. Förderertypen werden nach Produktgewichten und Prozesstypen bestimmt.

Es werden 4 verschiedene Fördersysteme hergestellt;

- Einzelfördersysteme
- Power and Free Fördersysteme
- Hängetransportsysteme
- Fließband-Fördersysteme

Förderer bieten eine hohe Benutzerfreiheit.

innerhalb des Power-Free-Förderersystems können horizontale und vertikale Bewegungen ausgeführt werden. Anhäufung, Heben und Heben durch Aufzug und Produktdrehung sollten auch problemlos von statten gehen.

Wir verwenden Italienische Futura Power Free Conveyor-Anlagen.





# FÖRDER-SYSTEME

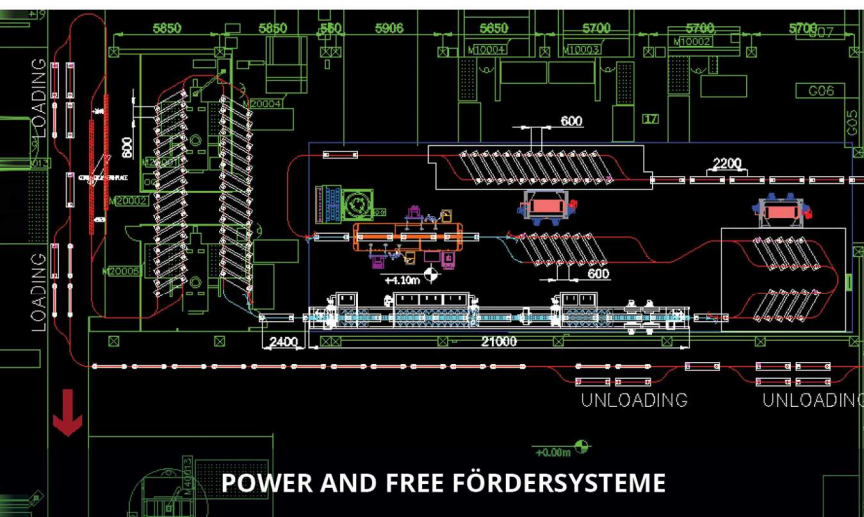
*“Große Kapazitäten  
niedrige Energiekosten”*



EINZELFÖRDERSYSTEME



EINZELFÖRDERSYSTEME



POWER AND FREE FÖRDERSYSTEME



EINZELFÖRDERSYSTEME

Für mehr Info können Sie über die QR Code unsere web-Seite besuchen.

EINZEL-  
FÖRDERSYSTEME



HÄNGETRANSPORT-  
SYSTEME



POWER AND FREE -  
FÖRDERSYSTEME



FLIEßBAND-  
FÖRDERSYSTEME





# STEUERUNGSSYSTEME

Unsere Systeme können von zwei Arten von Steuerpulten gesteuert werden, analog und SPS-gesteuert. Elektrische Paneele sind widerstandsfähig gegen Stöße und besitzen eine hohe Feuchtigkeitresistenz. Arbeitssicherheit ist hier unser höchste privileg.

SPS-Steuereinheiten, Anzeigedisplays, Automatisierungssystemen, Zeitgebern, Logistik, Start-Stopp-Tastern, thermischen Magnetabschirmungen, Schützen und Störungswarnleuchten sind von TSE- und CE-Zertifizierte Teile und es werden SIEMENS, TELEMECANIQUE, WEIDMULLER und SCHNEIDER Markenausrüstungen kommen zum Einsatz.

Unsere SPS-gesteuerten Paneele verfügen über zahlreiche Funktionen, wie z. B. mehrere Temperaturanzeigen, Leistungsberichte, Fernsteuerung, Aufzeichnung, Live-Überwachung und Programmierung nach speziellen Anforderungen. Die PLC-Schnittstellen sind stilvoll und haben einen einfachen Designs für die sorglose Verwendung.



# STEUERUNGSSYSTEME

- Optionen für automatisches Starten und Stoppen
- Verfügbarkeit der Abstandssteuerung basierend auf TCPT / IP
- Erfassung von Arbeitszeiten oder der Ausrüstung
- Intelligente Schutzanwendungen für Heizsysteme
- Weniger variierende elektrische Komponenten in den Steuerkarten



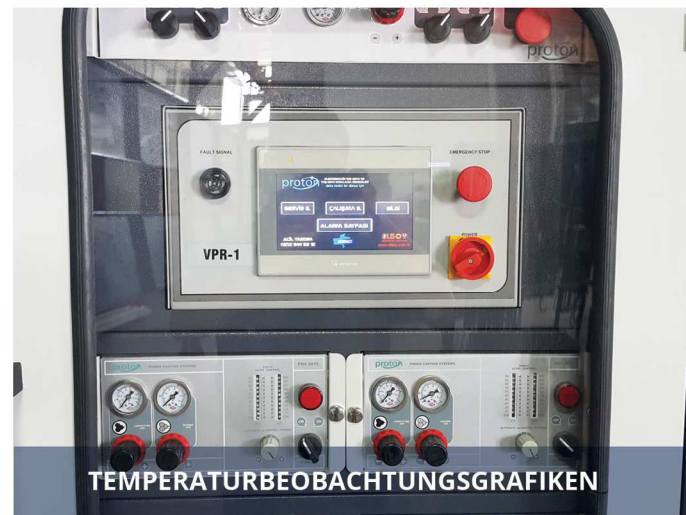
OPERATIONEN MIT PASSWORT



FLEXIBILITÄT VON SPEZIELLEN SZENARIENANWENDUNGEN



MÖGLICHKEIT DER WOCHENPROGRAMMIERUNG



TEMPERATURBEOBACHTUNGSGRAFIKEN

Für mehr Info können Sie über die QR Code unsere web-Seite besuchen.

STEUERUNGSSYSTEME





# STAUBKOLLEKTOREN

Sind Einheiten, die Farbe in den Pulverbeschichtungskabinen zum Absaugen, Sammeln und Wiederverwerten vorbereitet.

Mono Cyclone, Multi Cyclone oder Jet-Pulse Filter können einzeln oder in Kombination mit anderen Filtern verwendet werden. Sie werden entweder aus rostfreiem oder pulverbeschichtetem Blech hergestellt.

Sie können in automatischen- sowie in manuellen Systemen eingesetzt werden. Zeit und Arbeit bleibt Ihnen hiermit erspart mit den integrierten automatischen Recycling-Systeme

Die Designs basieren auf einem geringeren Verschleißteilverbrauch und einem einfachen Farbwechsel. Druckdifferenzanzeigen erleichtern die Bestimmung von Filterwechselzeiten.

Die Filterreinigung in Jet-Pulse Filtergruppen erfolgt digital gesteuert und automatisch ab.



**STAUBKOLLEKTOR- UND RECYCLINGSYSTEME**  
Monozyklone  
Multizyklone  
Jet-Pulse-Zyklone

# STAUBKOLLEKTOREN

“ Leistungsstarker Vakuum ”



Für mehr Info können Sie über die QR Kode unsere web-Seite besuchen.

MULTIZYKLONE



JET-PULSE-ZYKLONE



MONOZYKOLNE



[www.elboy-gmbh.de](http://www.elboy-gmbh.de)

ELBOUY



# EXPORT

*“Exportiert mehr  
als 30 Länder”*



Armenien	Indien	Pakistan
Ägypten	Jordanien	Polen
Algerien	Kasachstan	Rumänien
Aserbajdschan	Kuwait	Russland
Albanien	Kosovo	Saudi Arabien
Bulgarien	Libanon	Südafrika
Deutschland	Libyen	Syrien
Frankreich	Mazedonien	Tunesien
Griechenland	Marokko	Turkmenistan
Irak	Niederlande	Ukraine
Israel	Nigeria	Usbekistan





## NASS UND PULVERBESCHICHTUNGSANLAGEN

*Technologie,  
Ingenieurwesen und  
Kreativität  
In Einem*



### FABRIK TR

Çakıl Mah. Elbasan Yolu Üzeri Harput San. Sit. İçi No 75/B  
Çatalca, İstanbul, Türkei  
+90 212 544 52 15 - 16  
+90 212 544 52 15 - 17  
info@elboy.com.tr



### FABRIK DE

Anhaltstraße 30 14943 Luckenwalde, Deutschland  
+49 033 71 4018515 - 16  
+49 033 71 4018517  
info@elboy-gmbh.de



### BÜRO FR

4 rue de l'Artisanat 08000 Charleville-Mézières, Frankreich  
+33 03 24 22 26 26  
t.savas@idealmachines.fr



[www.elboy-gmbh.de](http://www.elboy-gmbh.de)

[www.elboy.com.tr](http://www.elboy.com.tr)